

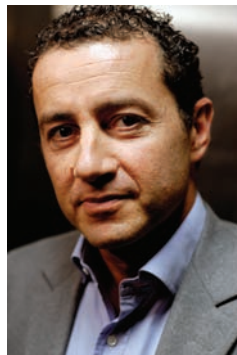


# “Continuer, en 2009, à financer nos PME pour accompagner leur développement et soutenir l’emploi !”

## Comment se sont comportés vos fonds face à cette crise ?

Nos fonds ont souffert de la tourmente financière en enregistrant des baisses significatives et proportionnelles à leur exposition en valeurs cotées et non cotées. Elles se situent pour le second semestre entre -6% et -13%. Sur la même période, les indices CAC 40 et Alternext, l'indice des PME, ont respectivement enregistré des pertes de -27,43% et -37,81%. La partie cotée, déléguée à Tocqueville Finance, a donc pesé de façon sensible et négative sur les performances des FCPI OTC Innovation, touchés par le sévère décrochage des indices boursiers !

**La partie non cotée**, quant à elle, a joué



**EDITORIAL**  
**Jean-Marc Palhon**  
Directeur Général

**un rôle d'amortisseur** en atténuant les turbulences des marchés. En effet, malgré un contexte économique peu favorable, nos PME ont dû et su s'adapter aux nouvelles réalités consécutives à la crise financière, un élément que ne traduisent malheureusement pas nos valeurs liquidatives. En effet, le calcul de nos valeurs liquidatives a cela de particulier qu'il valorise la majorité des sociétés non cotées au coût historique, c'est-à-dire au coût d'acquisition non revalorisé, contrairement aux sociétés cotées, comptabilisées au cours de bourse.

En tout état de cause, l'année 2008 nous aura donc appris l'importance de la diversification et l'émergence du non coté comme une

### P.1 et 2 **Edito**

Il vous donnera notre avis sur l'année écoulée et les perspectives 2009 du non coté en France.

### P.3 et 4 **L'actualité des fonds**

Cette rubrique vous donne de façon détaillée les valeurs liquidatives et les performances de nos fonds au second semestre 2008.

### P.5 et 6 **Les faits marquants**

Retrouvez toutes les informations relatives aux achats, cessions ou toutes autres opérations réalisées sur nos fonds au second semestre 2008.

classe d'actif à part entière. Nous souhaitons **continuer, en 2009, à financer nos PME pour accompagner leur développement et soutenir l'emploi !**

### Et la société ?

**En terme d'activité sur l'ensemble de nos fonds, selon le classement annuel paru en janvier 2009\*, nous nous classons 1<sup>er</sup> acteur français en nombre de sociétés non cotées financées et en montants investis.** Nous avons en effet financé ou refinancé **44 PME à hauteur de 57 millions d'euros**, soutenant des projets allant de l'e-business à l'énergie verte. Nous nous sommes donc concentrés sur notre métier historique, à savoir accompagner et soutenir le développement des PME de nos régions par l'intermédiaire de nos capitaux.

Quant à OTC Asset Management face à cette crise, sachez qu'elle a su préserver son activité en maintenant ses actifs sous gestion à plus de 315 millions d'euros grâce à la forte diversification de ses actifs.

A ce jour, plus de 100 millions d'euros sont toujours orientés en monétaire, qui a pleinement joué son rôle refuge.



### Quelles sont vos perspectives pour 2009 ?

Dans un contexte de crise financière et de ralentissement économique, **nous avons pris nos responsabilités** non seulement **en apportant** aux PME de notre portefeuille **des concours supplémentaires** mais aussi **en finançant de nouveaux projets**. Nous comptons bien en 2009 renforcer notre présence et nous sommes d'ailleurs de plus en plus sollicités par des entreprises, qui confrontées au tarissement des sources traditionnelles de financement, se tournent vers nous, gérant de FCPI et FIP, pour permettre leur développement. L'absence de financement par les banques et le marché, l'aplanissement des niveaux de valorisations et la qualité des

dossiers que nous étudions devraient d'ailleurs nous permettre de saisir de réelles opportunités d'investissement dont nous entendons bien récolter les fruits sur un horizon de 6 à 8 ans.

Mais rien ne se fait et ne se fera sans vous, qui nous apportez depuis 2001, au travers de vos souscriptions, les moyens nécessaires au financement du tissu régional français. Parce que, rappelons-le, investir dans nos fonds, au-delà de l'intérêt fiscal, c'est aspirer à investir utile !

\* source Private Equity Magazine n°41 - janvier 2009

# Quoi de neuf ?

**OTC 2009**  
**1<sup>er</sup> acteur français en nombre de sociétés non cotées financées et en montants investis**  
(étude publiée par Private Equity Magazine en janvier 2009)

**À SAVOIR**



Cette lettre d'information est téléchargeable sur [www.otcam.com](http://www.otcam.com)

# Règles d'investissement

**Les fonds OTC Innovation doivent être investis à hauteur de :**

<p><b>60%</b> minimum en</p> <p><b>Sociétés innovantes principalement non cotées</b></p> <p>●</p> <p>issues de l'Union Européenne</p>	<p><b>40%</b> maximum en</p> <p><b>Placements libres</b></p> <p>●</p> <p>en monétaire en obligations en actions (sociétés cotées non innovantes)</p>
<p>Gestion réalisée par OTC Asset Management</p>	<p>Gestion déléguée à Tocqueville Finance pour la partie Actions (en OPCVM et/ou en titres vifs)</p>

**À SAVOIR**



OTC Asset Management a résilié la délégation de gestion confiée à Tocqueville Finance, qui prendra fin le 31 mars 2009.

# L'actualité des fonds

## 1. Allocations au 31.12.08 (en % de l'actif net du fonds)

	Sociétés non cotées innovantes	Sociétés cotées innovantes	Actions / OPCVM Sociétés cotées non innovantes	Monétaire
<b>OTC INNOVATION 1</b>	21%	12%	37%	30%
<b>OTC INNOVATION 2</b>	43%	8%	32%	18%
<b>OTC INNOVATION 3</b>	68%	7%	25%	0%
<b>OTC INNOVATION 4</b>	53%	7%	12%	28%

## Récompense

Une de nos PME primée :

## 2. Valeurs liquidatives et Performances au 31.12.08

	Année de création	VL 31.12.2001 en €	VL 31.12.2002 en €	VL 31.12.2003 en €	VL 31.12.2004 en €	VL 31.12.2005 en €	VL 31.12.2006 en €	VL 31.12.2007 en €	VL 30.06.2008 en €	VL 31.12.2008 en €	Perf.* depuis l'origine
<b>OTC INNOVATION 1</b>	2002	15,00	15,01	15,68	15,57	17,53	19,26	17,69	15,66	13,61	-9,27%
<b>OTC INNOVATION 2</b>	2003	-	9,54	10,34	10,44	11,99	13,77	12,27	10,99	9,97	+4,51%
<b>OTC INNOVATION 3</b>	2004	-	-	10,00	10,01	10,46	12,25	11,20	10,03	8,94	-10,60%
<b>OTC INNOVATION 4</b>	2005	-	-	-	10,00	10,24	10,81	10,41	9,37	8,81	-11,90%

\* hors prises en compte du bénéfice de la réduction d'impôt initiale.

Les performances passées ne préjugent pas des résultats futurs et ne sont pas constantes dans le temps.

### À SAVOIR



Les fonds sont valorisés deux fois par an, au 31 décembre et 30 juin, selon les règles établies par la profession (coût historique).

Les valeurs liquidatives sont vérifiées par le commissaire aux comptes des fonds, le cabinet Ernst & Young.

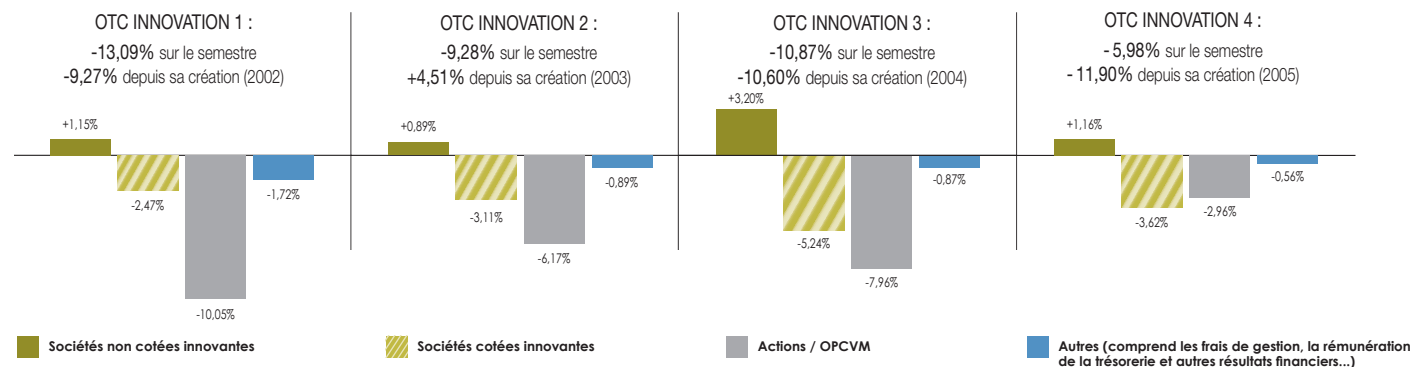


# au 31 décembre 2008

## 3. L'analyse du semestre

### Des performances marquées par la très forte baisse des sociétés cotées, qui ne traduisent pas la bonne tenue des valeurs non cotées

- Les valeurs liquidatives au 31 décembre 2008 ont souffert de la très forte baisse des valeurs cotées en portefeuille. L'impact de la baisse de ces valeurs au second semestre se situe entre -6,58% et -13%. A titre d'information, l'indice CAC 40 a baissé de -27,43% et l'indice dédié aux PME, Alternext, a perdu -37,81% sur la même période.
- Pour une parfaite transparence, vous trouverez ci-dessous les attributions de performances par classes d'actifs<sup>(1)</sup> :



**EDITEC**

[www.editec-lotteries.com/edisite](http://www.editec-lotteries.com/edisite)

Fournisseur et opérateur d'équipements de loteries.

**Prix de la Performance décerné par Les Echos en octobre 2008, catégorie Exportation, récompensant la réactivité de la société face aux attentes du marché et de la clientèle.**

■ **Sociétés non cotées innovantes** : en pleine crise financière, la contribution des PME non cotées en portefeuille a été positive pour l'ensemble des fonds. A noter : la cession, malgré le contexte peu favorable, de la société A.S Groupe détenue par OTC Innovation 1. L'ensemble des événements significatifs intervenant sur les fonds est détaillé en page 5.

■ ■ **Sociétés cotées innovantes et non innovantes** : Les sociétés cotées innovantes ont subi sans distinction le plongeon des marchés boursiers et les valorisations sont aujourd'hui au plus bas, ne tenant pas compte des fondamentaux des sociétés.

La crise bancaire et financière s'est transformée en crise économique mondiale : la conjoncture de court terme peut difficilement être plus mauvaise avec une confirmation et une amplification de la récession globale ainsi qu'un consensus de prévisions qui continue à s'ajuster fortement sur 2009.

Il y a de grandes chances pour que le pic de la correction boursière soit désormais derrière nous, les principaux indices boursiers affichant une correction de plus de 50% depuis leurs points hauts.

Le newsflow sur les prochains mois pourrait continuer à peser sur les indices boursiers mais les investisseurs sont susceptibles de revenir sur les actions compte tenu de valorisations attrayantes et des plans de relance mis en place par les différents gouvernements.

(1) Données non auditées, à caractère informatif et non contractuel, de sources dignes de foi mais qui ne peuvent être garanties

# Les faits marquants du semestre

Sociétés  
non cotées  
Innovantes

## Cession industrielle d'A.S Groupe

Fonds : OTC Innovation 1  
Date du 1<sup>er</sup> investissement : septembre 2002  
Capital détenu : environ 7%  
Secteur : Editeur de logiciels de reporting, consolidation comptable et analyse décisionnelle  
Dirigeant : Elizabeth Bély  
Siège social : Paris  
Site Web : www.asgroupe.com

OTC Innovation 1 a concrétisé la cession bénéficiaire de sa participation dans la société A.S Groupe. En effet, la société Lefebvre Software, filiale des Editions Francis Lefebvre, a acquis 100 % du capital d'A.S Groupe en décembre 2008. L'ensemble ainsi formé a pour ambition de devenir un des leaders européens dans le domaine de l'édition de logiciels de gestion comptable et financière.



## Zoom sur Compobaie

Fonds : OTC Innovation 2  
Date du 1<sup>er</sup> investissement : novembre 2003  
Capital détenu : environ 8%  
Secteur : Autres industries innovantes  
Dirigeant : Jacques Anglade  
Siège social : Marssac sur Tarn  
Site web : www.compobaie.fr

Compobaie, société dans laquelle nous avons investi en novembre 2003, a fortement souffert de la dégradation conjoncturelle du secteur du bâtiment. Elle a demandé à bénéficier d'une procédure de sauvegarde en juillet 2008. Malheureusement, aucune solution n'ayant été trouvée pour assurer la continuité d'exploitation de la société, le Tribunal de Commerce d'Albi l'a placée en redressement judiciaire en novembre 2008. Le fonds de retournement Luxembourgeois Platina Participations a déposé une offre de reprise des actifs et de la majeure partie des salariés. Cette offre a été acceptée par le Tribunal en décembre 2008. OTC Innovation 2 n'étant pas partie à l'opération de reprise, la ligne avait déjà été provisionnée à 75% en juin 2008 et l'est donc totalement au 31.12.2008.



## Zoom sur Bagtech

Fonds : OTC Innovation 3 & 4 et OTC Entreprises 1  
Date du 1<sup>er</sup> investissement : octobre 2005  
Capital détenu : environ 10%  
Secteur : Sciences de la vie  
Dirigeant : André Archimbaud  
Siège social : Belfort (90) et Montréal (Canada)  
Effectif : environ 26  
CA 2007 : N/A  
Site Web : www.bagtech.com

Aucune solution n'ayant été trouvée par le management dans la mise en place d'un plan de restructuration, la partie canadienne a été liquidée le 21 octobre 2008 et la filiale française le 4 novembre de la même année. La participation ayant été provisionnée en totalité dans les comptes des fonds au 30 juin 2008, les valeurs liquidatives d'OTC Innovation 3 et 4 n'ont donc pas été impactées au 31 décembre 2008.



Sociétés  
cotées  
Innovantes

## Les principaux arbitrages

Dans le cadre de leur délégation de gestion, qui prend fin le 31 mars 2009, Tocqueville Finance a cédé la plupart des titres vifs en portefeuille en faveur d'OPCVM sélectionnés par leur soin : Ithaque, Odysse, Tocqueville Value Europe, Tocqueville BMG Environnement, Tocqueville Dividende, Ulysse.

Ont été cédés :

	OTC INNOVATION 1	OTC INNOVATION 2	OTC INNOVATION 3	OTC INNOVATION 4
AGFA GEVAERT	●	●	●	
ATOS ORIGIN	●	●	●	
AXA	●	●		
BIC	●	●		
BMW	●	●	●	●
BNP PARIBAS	●	●	●	●
EVALIS	●	●	●	●
GUYENNE GASCOGNE		●	●	●
KESA ELECTRICALS	●	●	●	
LAFARGE	●	●		
METROPOLE TV	●	●	●	●
MOBISTAR	●	●	●	●
NESTLE NOM.	●	●	●	●
NRJ GROUP	●	●	●	
SAFRAN PROV.ECH.	●	●	●	●
SOFINA	●			
SPERIAN PROTECTION	●	●	●	
UGF PRIV.	●	●	●	●
VOYAGEURS DU MONDE		●		
ZODIAC		●	●	

# Sociétés innovantes en portefeuille

SOCIÉTÉS	ACTIVITÉS	FONDS CONCERNÉS	LETTRES D'INFO N°
ABCYS	Vente de réactifs d'immunologie et de culture cellulaire	OTC INNOVATION 1-2	6
ACHAT VIP – OLFO	Ventes privées sur internet	OTC INNOVATION 4 ET OTC ENTREPRISES 1	12
APACH NETWORK	Musique sur Internet	OTC INNOVATION 3-4	10
ARCHIMEN	Plate-forme pour la gestion technique des bâtiments	OTC INNOVATION 3-4 / OTC ENTREPRISES 2-3 ET OTC CHORUS 2	10
AUGURE	Logiciel destiné aux secteurs de la communication	OTC INNOVATION 1-2-3-4 ET OTC ENTREPRISES 1-2-3	6
AUREUS PHARMA	Création de base de données pharmaceutiques	OTC INNOVATION 2-3	8
BAGTECH	Produits pour le traitement des plaies	OTC INNOVATION 3-4 ET OTC ENTREPRISES 1	10
BOONTY	Technologie de téléchargements de jeux vidéo	OTC INNOVATION 2-3-4 ET OTC ENTREPRISES 1-2	7
CARRÉ GOURMET	Pâtisseries précuites surgelées	OTC INNOVATION 4 ET OTC ENTREPRISES 1	12
CASANOVA	Câblage VDI	OTC INNOVATION 3-4	10
CEPRODI – KOT	Conception et distribution spécialisée de produits diététiques	OTC INNOVATION 1	4
CEREP	Prestation de services et recherche pour l'industrie pharmaceutique	OTC INNOVATION 1-2 ET OTC ENTREPRISES 2-3	5
CERTEUROPE	Conception et commercialisation d'applications de certification électronique	OTC INNOVATION 1-2	5
CLEANIS	Sacs hygiéniques pour les hôpitaux	OTC INNOVATION 3-4	10
CMM	Commercialisation de produits CPL	OTC INNOVATION 3-4	8
CODASYSTEM	Authentification, géolocalisation et horodatage de photos numériques	OTC INNOVATION 4 / OTC ENTREPRISES 1-2-3 ET OTC CHORUS 2	12
COMBIO A/S - ARPIDA	Développement de médicaments	OTC INNOVATION 3	8 et 9
DALET	Logiciels professionnels pour les médias audio et vidéo	OTC INNOVATION 2-3	10
ECHOSSENS	Diagnostic médical	OTC INNOVATION 3-4	8
EDITEC	Vente d'équipements de loteries	OTC INNOVATION 2-3	8
ESI GROUP	Progiciels d'essais virtuels	OTC INNOVATION 1-4 ET OTC ENTREPRISES 1-2-3	12
GO ALBERT	Logiciel de recherche d'information non structurée	OTC INNOVATION 3-4	9
IVAGEN	Développement et vente de réactifs pour les diagnostics biotechnologiques	OTC INNOVATION 1-2-3-4	6 et 12
L4 LOGISTICS	Logiciel de gestion de logistique fine	OTC INNOVATION 2-3-4 ET OTC ENTREPRISES 1	7
LBMA	Commercialisation de formulations stériles	OTC INNOVATION 4 ET OTC ENTREPRISES 1	11
LOGIC INSTRUMENT	Conception et commercialisation d'ordinateurs durcis	OTC INNOVATION 3-4	9
MAGELLAN INGÉNIERIE / OPTI-TIME	Solution logicielle de géolocalisation	OTC INNOVATION 2-3 ET OTC ENTREPRISES 1-2	8
MODELABS	Conception et distribution d'accessoires de téléphonie mobile	OTC INNOVATION 1-2-3 ET OTC CHORUS 2	8 et 11
MUSICMATIC	Univers sonores pour les réseaux de distribution	OTC INNOVATION 3-4	10
NANOBIOTIX	Destruction par nanoparticules de cellules tumorales	OTC INNOVATION 4 ET OTC ENTREPRISES 1	12
NEWTech INTERACTIVE	Hébergement et fourniture de contenu multimédia (Audiotel, Minitel, Internet et SMS)	OTC INNOVATION 1-2	4
ORCHESTRA KAZIBAO	Fabrication et distribution de vêtements pour enfants	OTC INNOVATION 1-2-3	7
PAION	Traitements des accidents vasculaires cérébraux	OTC INNOVATION 2-3 ET OTC ENTREPRISES 1-2	7 et 9
RIBER	Machines pour les semi-conducteurs	OTC INNOVATION 1-2-3-4 ET OTC ENTREPRISES 1	11
RISC GROUP	Prestation de sécurité informatique	OTC INNOVATION 4 ET OTC ENTREPRISES 1-2-3	12
RVR SYSTEMS	Gestion des processus de compliance	OTC INNOVATION 4 ET OTC ENTREPRISES 1	11
SANTÉVET	Assurance pour chiens et chats	OTC INNOVATION 2-3	7
SUPERTEC	PLV dynamique	OTC INNOVATION 4 ET OTC ENTREPRISES 1-2	11
TRIDEX	Gestion des retours produits	OTC INNOVATION 2-3 / OTC ENTREPRISES 2-3 ET OTC CHORUS 2	8
VDL	Matériel pour la radio numérique	OTC INNOVATION 3-4	9
WEBORAMA	Diffusion et analyse de publicités sur internet	OTC INNOVATION 4 ET OTC ENTREPRISES 1-2-3	12

Depuis  
notre création,  
nous avons  
financé

80 PME

Qui ont  
généré  
un CA total de  
1,3 milliard d'€

Et qui  
emploient

7 000  
salariés

## Zoom sur les sociétés déjà sorties

SOCIÉTÉS	FONDS CONCERNÉS	LETTRE D'INFORMATION N°
DIGIPLUG	OTC INNOVATION 1	2 et 3
TRAVELPRICE	OTC INNOVATION 1	2 et 3
MOVIESYSTEM	OTC INNOVATION 1-2	1,2 et 7
BIONISIS	OTC INNOVATION 1	2 et 10
BUSINESS INTERACTIF	OTC INNOVATION 1-2	5
GROUPE A.S	OTC INNOVATION 1	3 et 16
RISC GROUP	OTC INNOVATION 1-2	6
NATUREX	OTC INNOVATION 2	5
CELLPEP	OTC INNOVATION 1-2-3-4	5 et 11
MIRIAD TECHNOLOGIES	OTC INNOVATION 2-3	7
INTOAN TECHNOLOGY	OTC INNOVATION 3-4	10
BAGTECH	OTC INNOVATION 3-4	10



OTC ASSET MANAGEMENT

79 rue la Boétie • TÉL. : 33 (0)1 53 96 52 50

FAX : 33 (0)1 53 96 52 51 • www.otcam.com

Société de gestion de portefeuille

Agrément AMF n° GP 01-033 - S.A. au capital de 300 000 €

RCS Paris B 438 749 962